



Bienenfreundliches Hessen – der Blühkalender

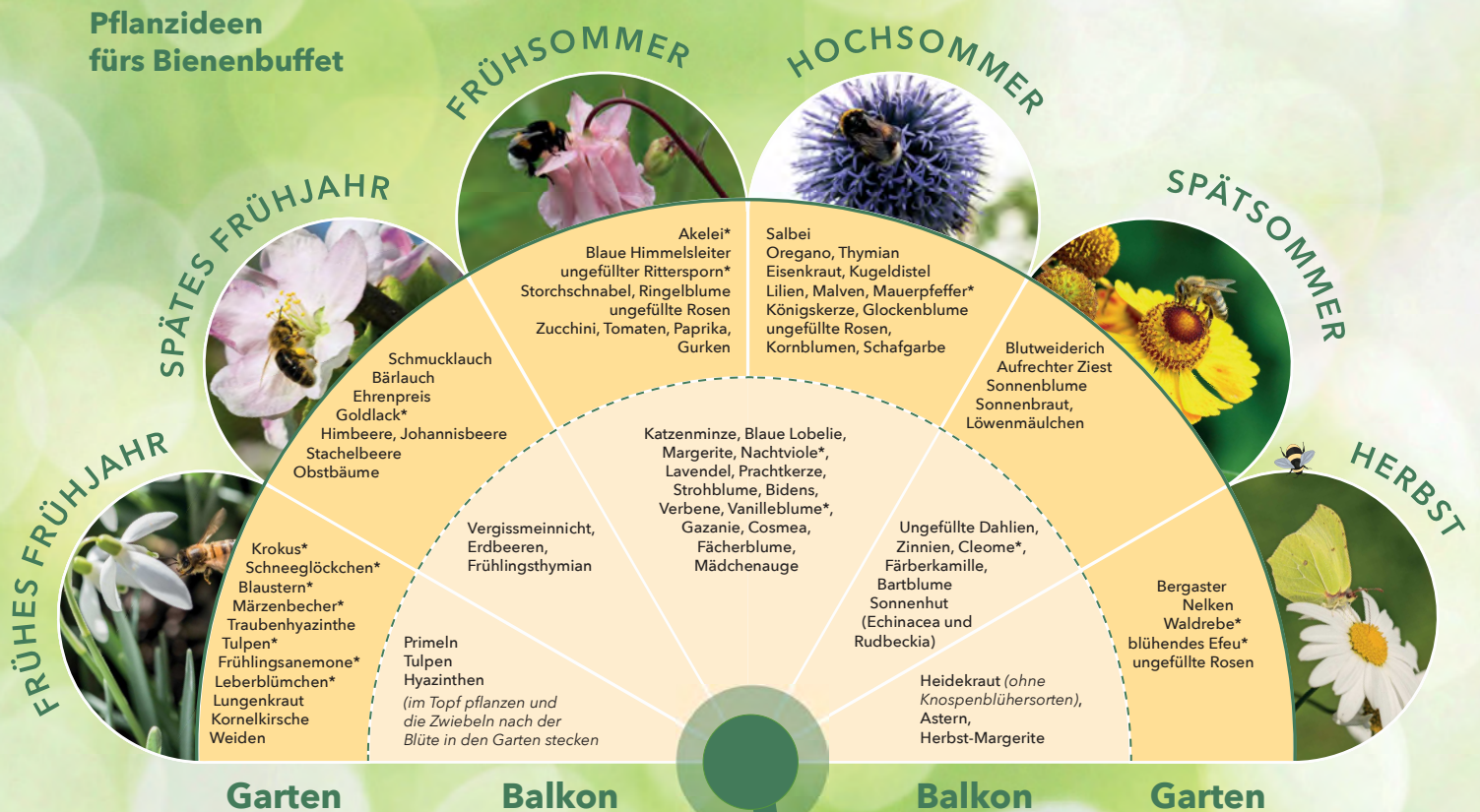
Auf unseren Balkonen und in unseren Gärten können wir dafür sorgen, dass Bienen, Schmetterlinge und andere Insekten ausreichend Nahrung finden. Wichtig ist ein vielfältiges Blütenangebot während der ganzen Saison.

Am besten geeignet als Bienenbuffet ist ein naturnaher Garten mit blühenden Bäumen wie Apfel, Linde oder Kastanie, Blumenwiese und Stauden-, Kräuter- und Gemüsebeeten. Bei Blühpflanzen ist es wichtig, auf ungefüllte Blüten zu achten.



Mehr Informationen:
www.bienen.hessen.de

Pflanzideen fürs Bienenbuffet



* Vorsicht: Diese Pflanzen sind giftig.

Blütenwiese: Traublerphlox + Gal. hoch + Anemone + Petroselinum + Salbei + Bienenweide + Petroselinum + Bräutigamskraut + Strohblume + Kamille